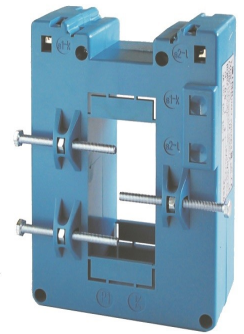


CARACTERISTIQUES TECHNIQUES

Matériau thermoplastique autoextinguible (UL94-VO)	
Fréquence d'utilisation	50 à 60 Hz
Tension d'isolation	0,72 kV
Qualité diélectrique	3 kV à 50 Hz pendant 1 mn
Isolation	Classe E
Surcharge permanente	1,2 In
Courant thermique de court-circuit	80 In
Courant dynamique de court-circuit (Idyn)	2,5 x Ith
Facteur de sécurité	N<5
Température d'utilisation	-25 °C à +50 °C
Température de stockage	-40 °C à +80 °C
Matériaux	Thermoplastique autoextinguible (UL94-VO)
Capacité de raccordement au secondaire	6 mm ²
Masse	0,75 à 1,5 kg
Normes	IEC/EN 60044-1, VDE, BS, UTE



GAMME

Transformateurs de courant avec secondaire 5 A			
	Classe		Références
	0,5	1	
Primaire	VA	VA	
200 A	2	4	TAT084200X05
250 A	3	6	TAT084250X05
300 A	4	8	TAT084300X05
400 A	5	10	TAT084400X05
500 A	6	15	TAT084500X05
600 A	8	20	TAT084600X05
800 A	10	20	TAT084800X05
1000 A	15	25	TAT0841K0X05
1200 A	20	40	TAT0841K2X05
1500 A	25	50	TAT0841K5X05
2000 A	30	60	TAT0842K0X05
2500 A	40	80	TAT0842K5X05

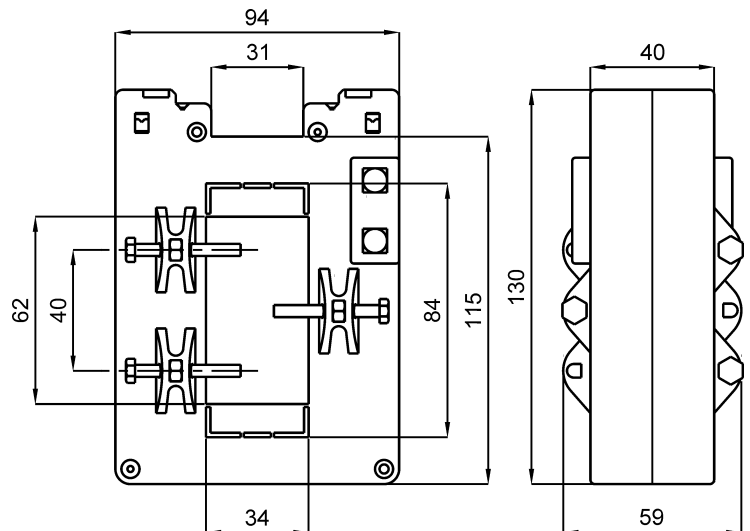


Schéma électrique

PRODUITS ASSOCIES :

- Compteurs d'énergie
- Centrales de mesure

Ce document n'est pas contractuel. La société Zélec France se réserve le droit de modifier sans préavis les caractéristiques.