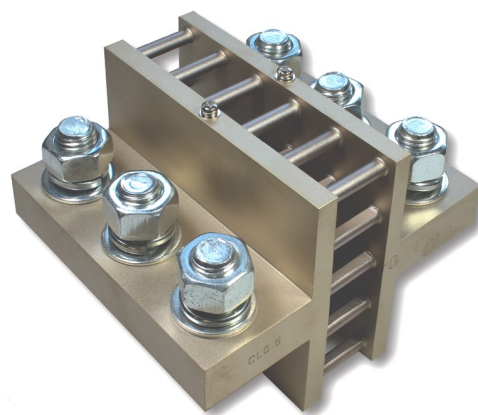


CARACTERISTIQUES TECHNIQUES

Tension de référence	60 mV (compatible avec le compteur EMDCPURS)
Précision	0,5 %
Surcharge permanente	1,2 In
Surcharge 10 In	5 secondes pour shunt jusqu'à 250 A
Surcharge 5 In	5 secondes pour shunt jusqu'à 2000 A
Surcharge 2 In	5 secondes pour shunt jusqu'à 10000 A
MECANIQUE	
Matériaux	Manganin
Raccordement	Par vis
Masse (kg)	10 à 25 A : 0,125 kg, 40 à 100 A : 0,2 kg, 200 à 600 A : 0,480 kg, 800 à 1000 A : 1,05 kg, 1500 A : 1,65 kg, 2500 A : 2,2 kg
DIMENSIONS H x L x P (mm)	
ENVIRONNEMENT	
Température d'utilisation	-25 °C à +60 °C
Température de stockage	-40 °C à +80 °C
NORMES	
IEC 60051, ROHS	



GAMME

Désignations

Shunt 60 mV 10 A dim (L x l x H) : 135 x 30 x 23 mm
Shunt 60 mV 15 A dim (L x l x H) : 135 x 30 x 23 mm
Shunt 60 mV 25 A dim (L x l x H) : 135 x 30 x 23 mm
Shunt 60 mV 40 A dim (L x l x H) : 100 x 20 x 8 mm
Shunt 60 mV 60 A dim (L x l x H) : 100 x 20 x 8 mm
Shunt 60 mV 100 A dim (L x l x H) : 100 x 20 x 8 mm
Shunt 60 mV 200 A dim (L x l x H) : 145 x 30 x 30 mm
Shunt 60 mV 400 A dim (L x l x H) : 145 x 40 x 30 mm
Shunt 60 mV 600 A dim (L x l x H) : 145 x 40 x 30 mm
Shunt 60 mV 800 A dim (L x l x H) : 165 x 60 x 30 mm
Shunt 60 mV 1000 A dim (L x l x H) : 165 x 60 x 30 mm
Shunt 60 mV 1500 A dim (L x l x H) : 165 x 90 x 30 mm
Shunt 60 mV 2000 A dim (L x l x H) : 165 x 90 x 30 mm

Références

SSHMAX010X60
SSHMAX015X60
SSHMAX025X60
SSHMAX040X60
SSHMAX060X60
SSHMAX100X60
SSHMAX200X60
SSHMAX400X60
SSHMAX600X60
SSHMAX800X60
SSHMAX1K0X60
SSHMAX1K5X60
SSHMAX2K0X60

PRODUITS ASSOCIES :

Compteurs d'énergie DC
Centrales de mesure DC

Ce document n'est pas contractuel. La société Zélec France se réserve le droit de modifier sans préavis les caractéristiques.