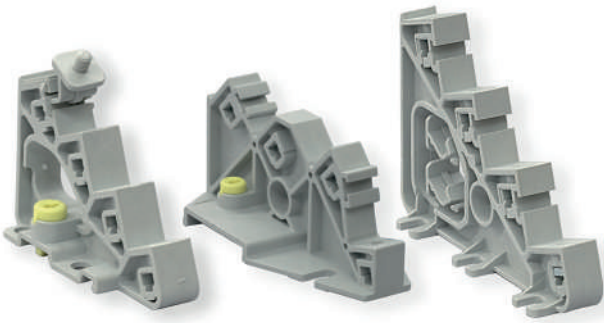


SUPPORTS POUR BARRES DE CUIVRE

DESCRIPTION



Cette gamme permet de créer simplement un répartiteur étagé totalement adapté et personnalisé à votre installation. Il est également possible d'augmenter rapidement le nombre de connexions en couplant ce produit à notre gamme de connecteurs unipolaires (C8D et C10D2).

LES PLUS

• Solution économique

La confection de ce répartiteur étant au plus proche des besoins de l'installation aucune perte de matière n'est à déplorer.

• 100% sur mesure

Cette solution totalement personnalisée s'adapte aux besoins de votre installation en modulant le nombre de connexions nécessaires.

• Installation simplifiée

Ces produits sont faciles à placer ou à ajuster sur le rail DIN grâce à leur système de verrouillage via une vis quart de tour sauf pour le BB425 (400 A) qui, lui, se fixe simplement sur une platine.

CARACTÉRISTIQUES

Caractéristiques techniques

- Fabricant : Zelec
- Matériau : polyamide

Conditions environnementales

- Température d'utilisation : -5°C à +85°C
- Température de stockage : -10°C à +130°C

Normes

- EN 60998-1:2004, EN 60998-2-1:2004, 20011/65/EU RoHS2, CE, RoHS, REACH

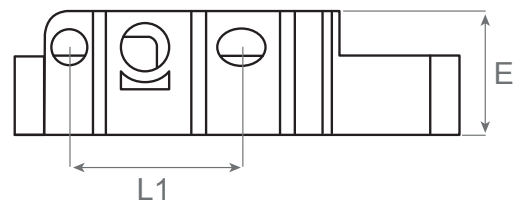
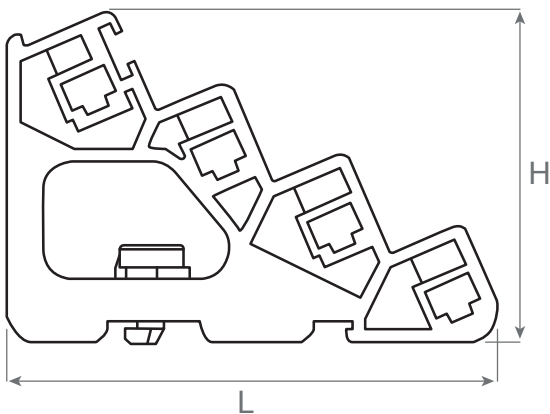
Mise en situation

- Augmenter le nombre de départs en ajoutant les connecteurs unipolaires C8D, C10D2, voir page 48

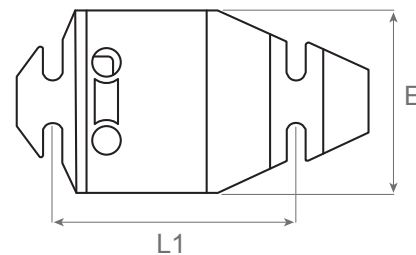
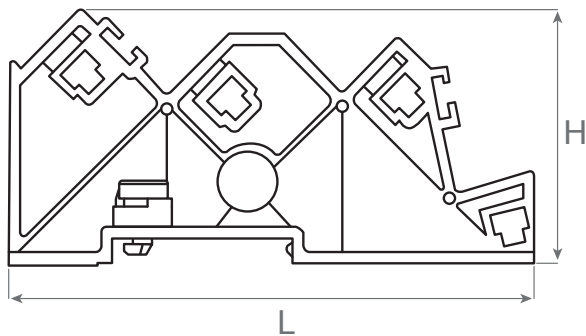
Références	Largeurs de barre maximum	Fixations	Dimensions (mm)			
			L	L1	H	E
BB416	16 mm	Avec vis ou sur rail DIN	90	37	57	25
BB420	20 mm	Avec vis ou sur rail DIN	132	91	59	67
BB425	25 mm	Avec vis ou platine	130	47	89	35

DIMENSIONS (MM)

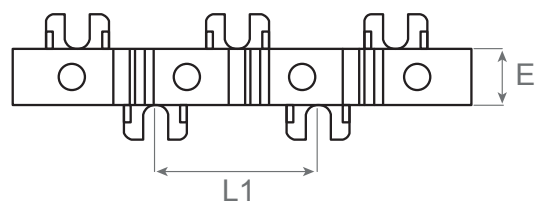
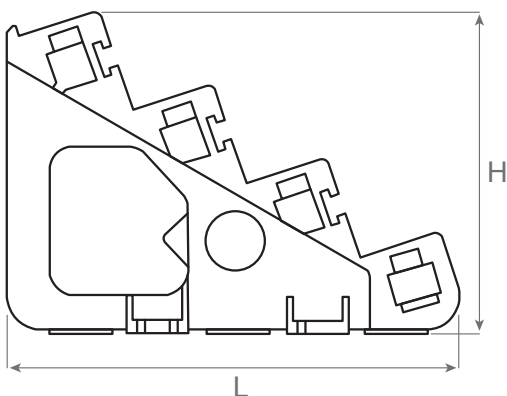
BB416



BB420



BB425



ACCESSOIRES



Cache de protection

Référence	Fonctionnalité	Longueur (mm)
BD536	Cache de protection pour rail DIN	1000

ABAQUE

Utilisez ce tableau pour dimensionner votre répartiteur étagé et connaître la distance entre chaque support afin de respecter l'Icc de votre installation.

Intensités (A)	Dimensions barre cuivre (mm)	Ipk (kA)	Icc (kA)	Distances entre supports (mm)
125	12 x 4	8,5	5	513
		18	10	342
		30	15	209
		40	20	171
		48	23	114
160	15 x 4	8,5	5	513
		18	10	342
		30	15	209
		40	20	171
		48	23	114
250	20 x 5	8,5	5	760
		18	10	418
		30	15	266
		40	20	171
		48	23	152
400	25 x 6	52	25	95
		8,5	5	760
		18	10	418
		30	15	266
		40	20	171
		48	23	152
		52	25	95